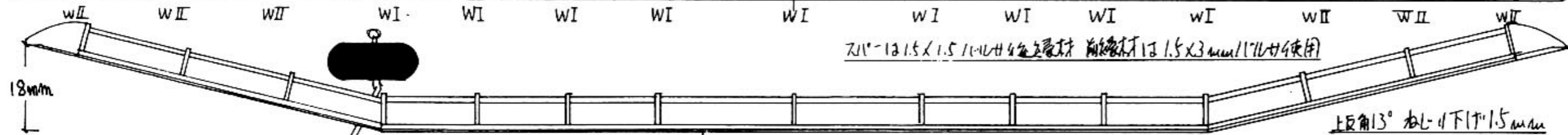
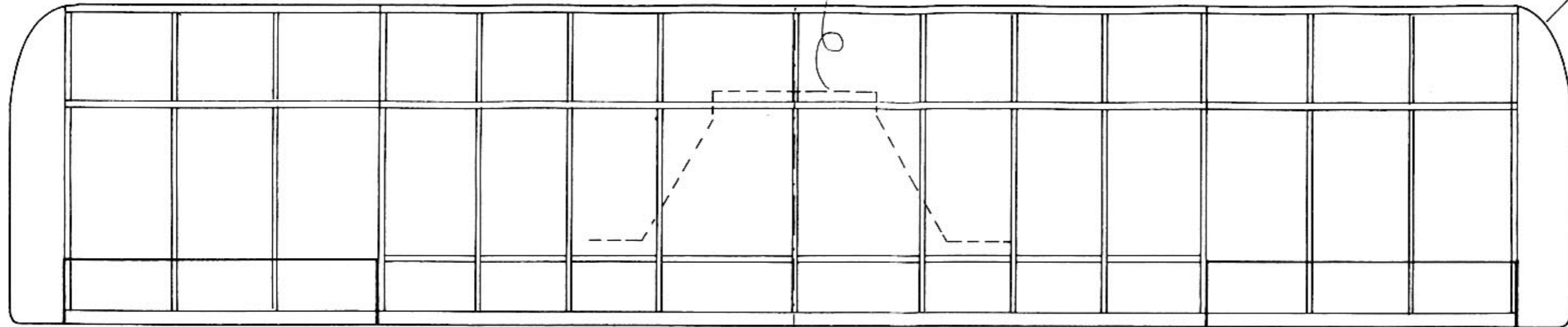


# THE THORP T118

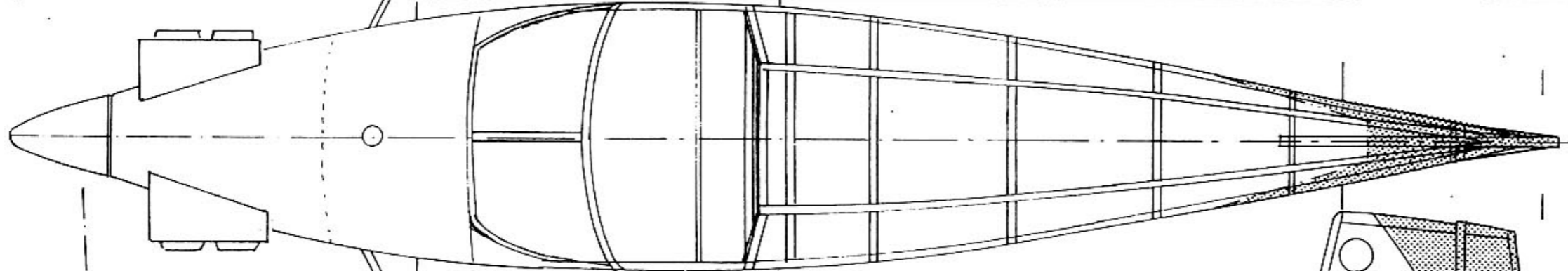
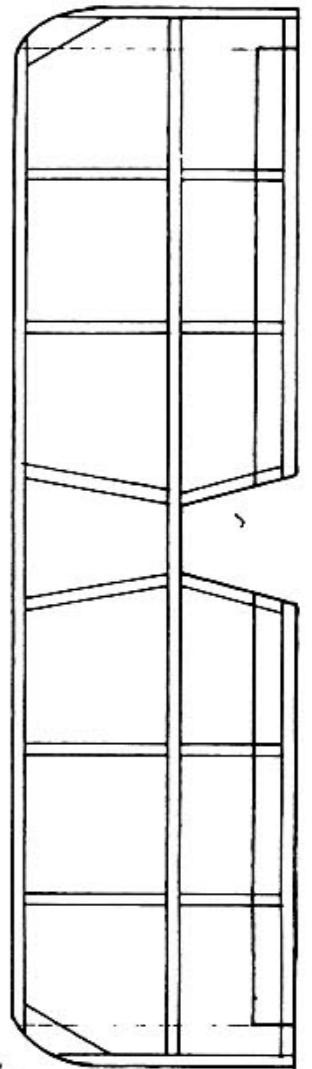
ラニティ/キアのヒップ/ボディ

177 / 1164 70.7 の内径は 0.2mm

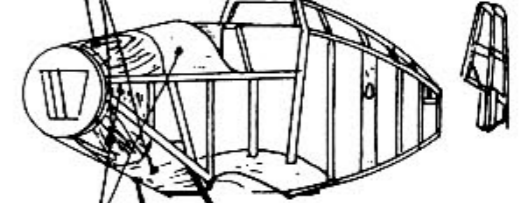


711-13 1.5 x 1.5 mm の材料 前後材は 1.5 x 3 mm (17114 使用)

上反角 13° 幅は 41mm (1.5 mm)



17114 70.7 の内径は 0.2mm



17114 27mm の径

12cm の

ステン銀

17114 70.7

N1 F1 F2

F3

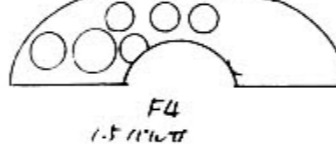
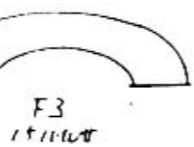
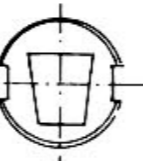
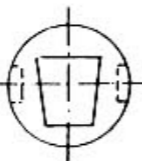
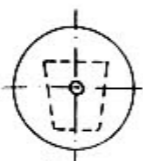
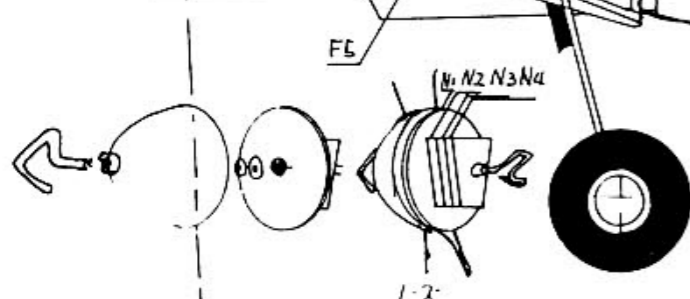
F4

白のボディに 赤の塗り分け 白ボディ

EXPERIMENTAL

N1 2055

R1



R1 1.5mm

F5 1.5mm

WI WII は 3mm 2mm の径

ヒップ/ボディ T118 108以内には 12mm  
これは成功の図面と写真は THE LIGHT PLANE にあり  
白ボディに 赤の塗り分け 白ボディ - ステン銀

1985年11月に作図 竹内史郎