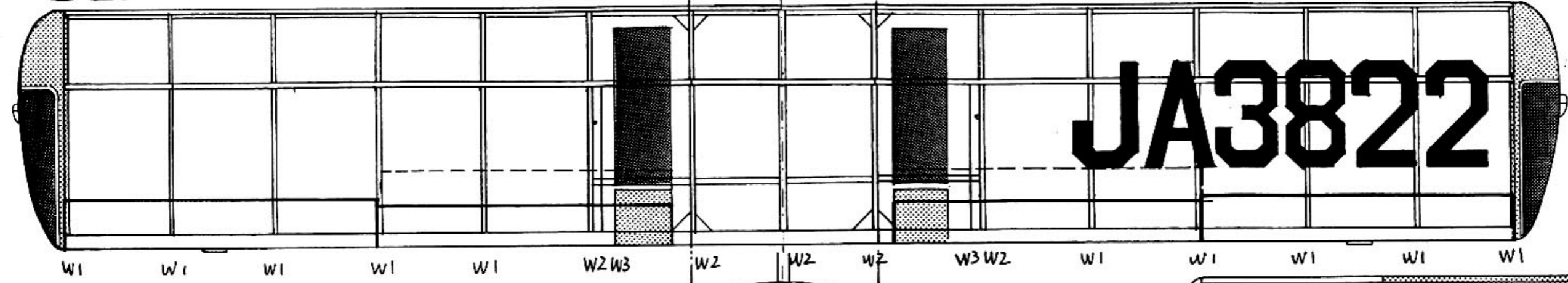
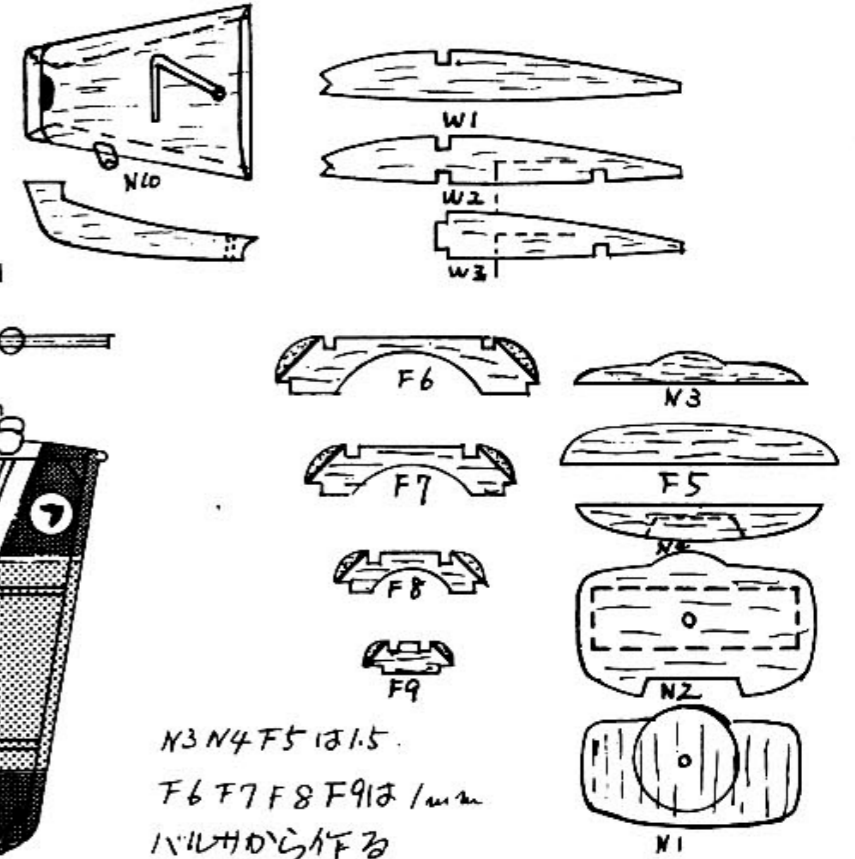
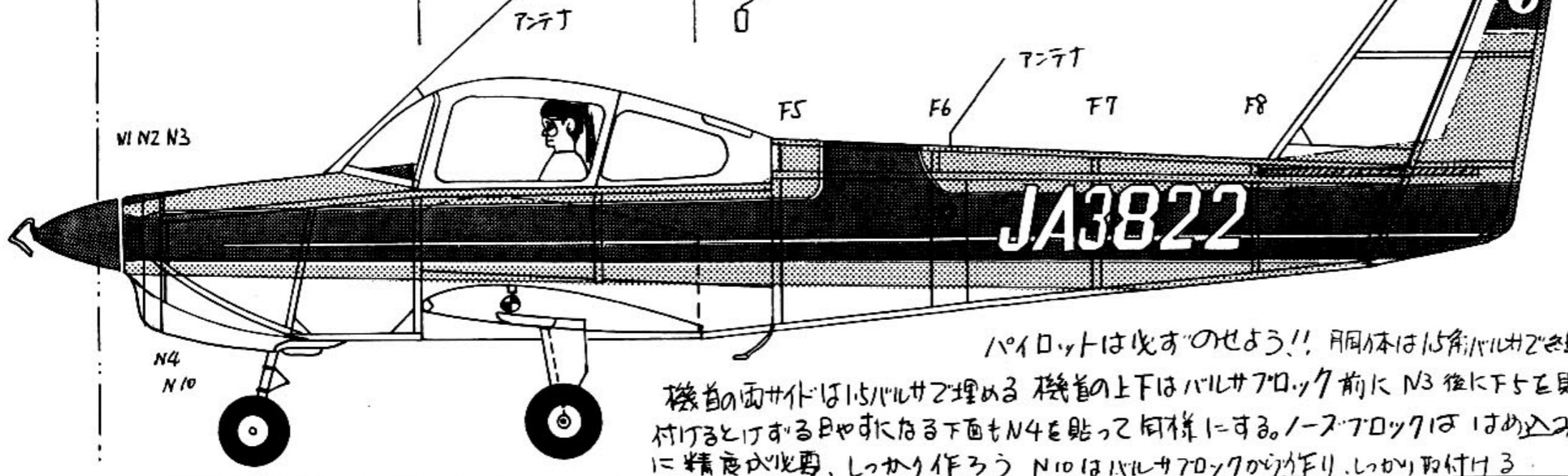
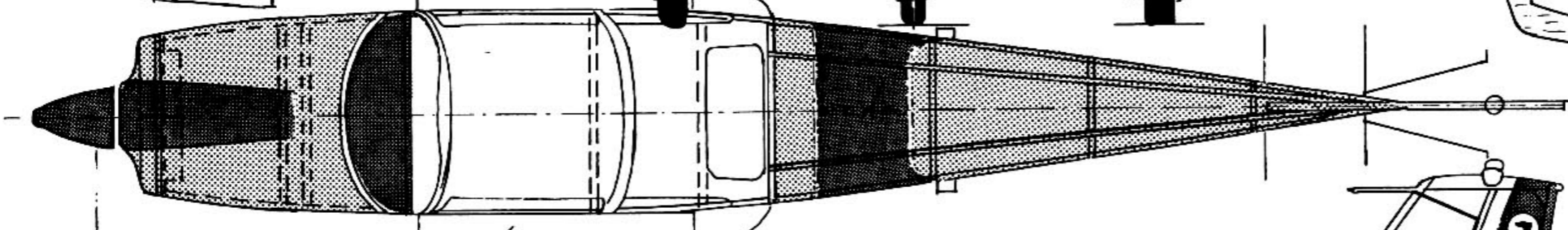
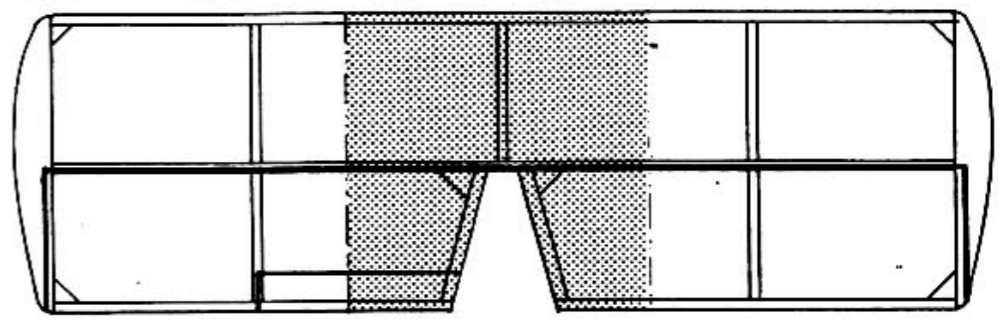
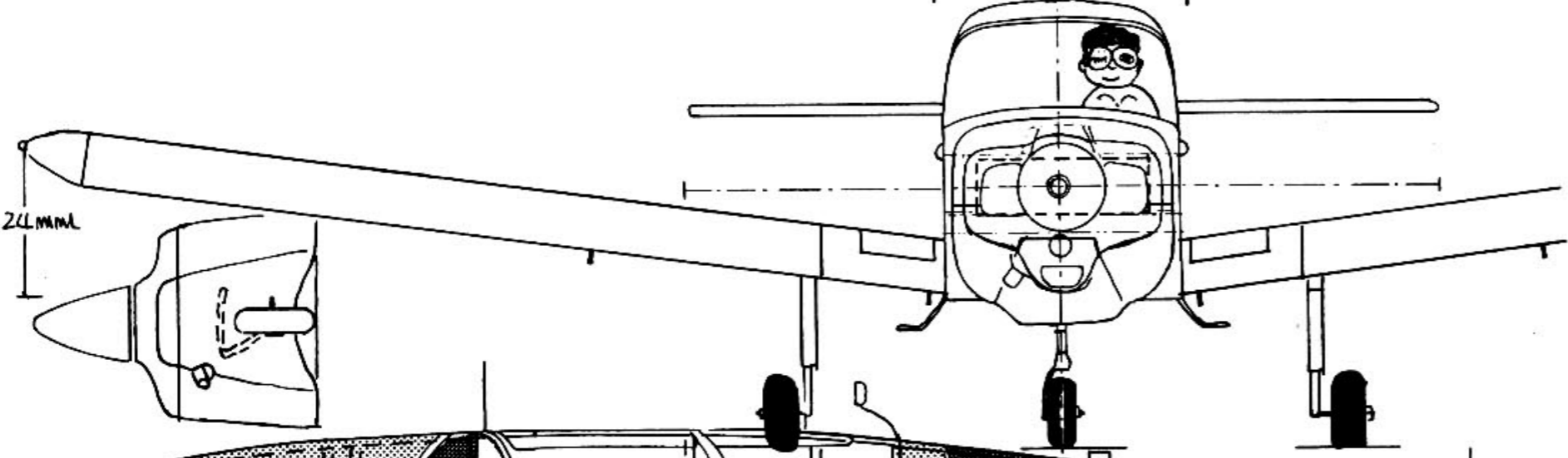


FUJI FA200 AERO SUBARU



前縁材とスパ-は1.5角
 後縁材は1.5x3.0
 W1の17は1mm厚
 W2とW3は1.5mm厚
 翼端材はソフトバール
 サフロックから付けず
 出す。上反角24mm
 ねじり下げ1~1.5mm



N3 N4 F5 は1.5
 F6 F7 F8 F9 は1mm
 バールから作る

パイロットは必ずのせよう!! 胴体は1.5角バールで組み
 機首の両サイドは1.5バールで埋める 機首の上下はバールサフロック前N3 後F5を貼
 付けるとけする日やすくなる下もN4を貼って同様にする。ノーズフロックははめ込み部
 に精度が必要、しっかり作ろう N10はバールサフロックの作り方見ればわかる

富士FA200Iアロサブール 竹内 伸
 黒 赤 あとは白 文字は胴体
 が白 主翼は黒です 平凡社の世界の軽
 飛行機の27ページに写真があります 1986.9.5.